

PVC軟管, 重型

應用

- 用於輸送冷熱氣體、灰塵、粉體和纖維的軟管
- 回收裝置, 除塵系統, 過濾系統, 油霧回收
- 電鍍煙塵抽吸

特性

- 重型
- 提高耐壓及耐真空
- 良好的耐鹼及耐酸性能
- 良好的抗化學性能

- 不含增塑劑
- 阻燃符合UL94-HB標準
- 符合 RoHS 規定

溫度範圍

- -20°C 至 70°C
- 短時間可達80°C

結構

AIRDUC® 軟管

1. 彈簧鋼絲緊密螺旋包覆於管壁
2. 管壁:高規格軟製PVC材料
3. 管壁厚度約為1.4 - 1.5毫米

其他產品資訊

- 可提供其它長度及直徑產品
- 灰色(標準)
- 特殊顏色:透明,全部著色
- 根據客戶要求打標產品

內徑 in / mm	外徑 mm	過壓 bar	真空 bar	彎曲 半徑 mm	重量 kg/m	尺寸 長度 m	訂購代碼
- / 20	28	2,665	1,000	18	0,280	10 15	345-0020-0000
1 / 25	33	2,330	1,000	21	0,330	10 15	345-0025-0000
- / 30	40	1,970	0,970	25	0,450	10 15	345-0030-0000
1,25 / 32	42	1,860	0,910	26	0,470	10 15	345-0032-0000
1,36 / 35	45	1,710	0,830	28	0,510	10 15	345-0035-0000
1,5 / 38	48	1,585	0,765	29	0,550	10 15	345-0038-0000
- / 40	50	1,510	0,725	30	0,570	10 15	345-0040-0000
- / 42	52	1,365	0,860	31	0,600	10 15	345-0042-0000
2 / 50-51	60	1,220	0,580	35	0,700	10 15	345-0050-0000
2,36 / 60	70	1,025	0,485	40	0,830	10 15	345-0060-0000
2,5 / 63-65	75	0,950	0,450	43	0,890	10 15	345-0065-0000
- / 70	82	0,885	0,380	63	1,060	10 15	345-0070-0000
3 / 75-76	87	0,830	0,330	67	1,130	10 15	345-0075-0000
- / 80	92	0,780	0,310	70	1,200	10 15	345-0080-0000
- / 85	97	0,735	0,440	74	1,270	10 15	345-0085-0000
3,5 / 89-90	102	0,695	0,275	77	1,340	10 15	345-0090-0000
4 / 100-102	112	0,625	0,255	84	1,480	10 15	345-0100-0000
- / 105	117	0,600	0,320	88	1,550	10 15	345-0105-0000
- / 110	122	0,570	0,230	91	1,620	10 15	345-0110-0000
4,5 / 114-115	127	0,545	0,220	95	1,680	10 15	345-0115-0000
4,72 / 120	132	0,525	0,210	98	1,750	10 15	345-0120-0000
5 / 125-127	137	0,505	0,205	102	1,820	10 15	345-0125-0000
- / 130	142	0,485	0,195	105	1,890	10 15	345-0130-0000
5,5 / 140	152	0,450	0,180	112	2,030	10 15	345-0140-0000
6 / 150-152	162	0,420	0,170	119	2,330	10 15	345-0150-0000
6,3 / 160	172	0,395	0,160	126	2,480	10 15	345-0160-0000
7 / 178-180	192	0,350	0,140	140	2,780	10 15	345-0180-0000
8 / 200-203	213	0,315	0,100	156	3,140	10	345-0200-0000
- / 225	238	0,280	0,095	174	3,520	10	345-0225-0000
- / 250	263	0,255	0,085	191	3,900	10	345-0250-0000



禾欣自動化企業社

HoShin Automation Co.,

TEL:06-3559720

FAX:06-3559725

<http://www.auto-matic.com.tw/index.html>



內徑 in / mm	外徑 mm	過壓 bar	真空 bar	彎曲 半徑 mm	重量 kg/m	尺寸 長度 m	訂購代碼
1 1 / 280	293	0,225	0,080	212	4,350	10	345-0280-0000
- / 300	313	0,210	0,075	226	4,660	10	345-0300-0000
- / 325	338	0,195	0,065	244	5,470	10	345-0325-0000
- / 350	363	0,180	0,060	261	5,880	10	345-0350-0000

過壓和欠壓閾值操作建議值，產品可承受高載荷的要求。彎曲半徑是透過軟管內部的拱形做量測。諾銳保留技術修改的權利。所有指定的數值都是近似值，在室溫20°C下取得。請流覽網站www.norres.com/tw/%E6%8A%80%E8%A1%93/的附加技術資料

附件



CLAMP 212



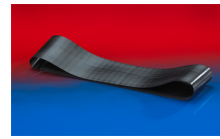
CLAMP 212 EC



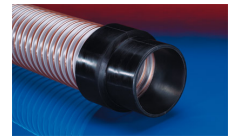
CLAMP 217



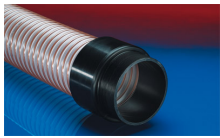
CLAMP 213



CONNECT 228



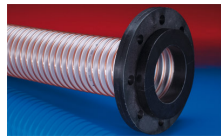
CONNECT 240 + 241



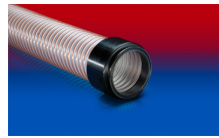
CONNECT 242



CONNECT 243



CONNECT 244



CONNECT 245



CONNECT 246



CONNECT 223



CONNECT 270-271

