

**抗靜電食品軟管和醫藥軟管，中等重型及加強型，不銹鋼 (INOX)**

**應用**

- 軟管/用於磨損性粉體、散裝物料、顆粒和氣體管道
- 食品工業，製藥工業
- 輸送如大米，乾燥食品，穀類食品，糖，奶粉，粉體，咖啡，茶，穀粒，麵粉，冷凍食品
- 真空輸送設備，真空料斗，吸入式輸送機，配料系統
- 造粒機/壓片機
- 混合機，乾燥機，包裝機，噸袋包裝機(大袋裝，真空袋)裝載和卸料，研磨機
- 爆炸危險區域

**特性**

- 中等重型
- 高抗磨損
- 根據歐盟法規10/2011、EC 1935/2004和最新的歐盟法規2015/174，軟管整體獲得獨立測試

實驗室認證，食品級聚氨酯，符合FDA 21 CFR 177.2600

- 認證根據歐盟法規10/2011 (食品模擬物E) 和EC 1935/2004
- 無嗅無味
- 抗微生物及水解
- 良好的耐油，耐汽油，耐化學性能
- 良好的低溫伸縮性
- 永久抗靜電壁：依據ISO 8031電子和表面電阻值 <math><10^9 \Omega</math> & 依據TRGS 727 <math><2,5 \cdot 10^8 \Omega</math>
- 依據ATEX 2014/34/EU (1999/92/EC)和德國 TRGS 727:易燃粉塵和粒狀材料的氣力輸送 (20,21,22區內)，易燃粉塵抽吸 (22區內)，用於輸送易燃性液體 (0,1,2區內)，1區和2區內使用 (氣體)，0區內使用 (氣體)
- 生產過程符合GMP EC 2023/2006
- 符合 RoHS 規定

**溫度範圍**

- -40°C 至 90°C

**結構**

AIRDUC® 軟管

1. 彈簧鋼絲緊密螺旋包覆於管壁; 螺旋絲: 不銹鋼絲 (INOX)
2. 管壁: 永久抗靜電聚氨酯 (Pre-PUR®)
3. 管壁厚度約為1.0毫米

**其他產品資訊**

- 可提供其它長度及直徑產品
- 透明 (標準)
- 根據客戶要求打標產品

內徑	外徑	正壓 DIN 26057 (50% 膨脹)	負壓 DIN 26057 (軸向固定時)	彎曲 半徑	重量	尺寸 長度	訂購代碼
in / mm	mm	bar	bar	mm	kg/m	m	
1 / 25	33	2,640 (4,49)	0,680 (1,00)	22	0,220	5 10	351-0025-1018
1,25 / 32	40	2,090 (3,56)	0,440 (1,00)	28	0,280	5 10	351-0032-1018
1,5 / 38	46	1,775 (3,02)	0,370 (1,00)	32	0,320	5 10	351-0038-1018
- / 40	48	1,690 (2,87)	0,355 (1,00)	33	0,340	5 10	351-0040-1018
2 / 50-51	58	1,365 (2,32)	0,285 (1,00)	39	0,410	5 10	351-0050-1018
2,36 / 60	68	1,145 (1,94)	0,235 (0,82)	45	0,490	5 10	351-0060-1018
2,5 / 63-65	73	1,055 (1,79)	0,220 (0,70)	48	0,590	5 10	351-0065-1018
- / 70	79	0,985 (1,67)	0,145 (0,83)	52	0,590	5 10	351-0070-1018
3 / 75-76	84	0,920 (1,56)	0,135 (0,72)	55	0,640	5 10	351-0075-1018
- / 80	89	0,865 (1,46)	0,125 (0,64)	58	0,680	5 10	351-0080-1018
3,5 / 89-90	99	0,770 (1,30)	0,110 (0,50)	64	0,750	5 10	351-0090-1018
4 / 100-102	109	0,695 (1,18)	0,105 (0,66)	70	0,970	5 10	351-0100-1018
- / 110	119	0,630 (1,07)	0,095 (0,54)	76	1,060	5 10	351-0110-1018
5 / 125-127	134	0,555 (0,94)	0,085 (0,42)	85	1,200	5 10	351-0125-1018
5,5 / 140	149	0,500 (0,84)	0,075 (0,33)	94	1,340	5 10	351-0140-1018
6 / 150-152	159	0,465 (0,79)	0,075 (0,37)	100	1,520	5 10	351-0150-1018
6,3 / 160	169	0,435 (0,74)	0,070 (0,32)	106	1,610	5 10	351-0160-1018
7 / 178-180	189	0,390 (0,66)	0,060 (0,25)	118	1,810	5 10	351-0180-1018
8 / 200-203	209	0,350 (0,59)	0,055 (0,2,0)	133	2,030	5 10	351-0200-1018
- / 225	234	0,310 (0,53)	0,040 (0,14)	145	2,160	5 10	351-0225-1018

過壓和欠壓閾值操作建議值，產品可承受高載荷的要求。彎曲半徑是透過軟管內部的拱形做量測。諾銳保留技術修改的權利。所有指定的數值都是近似值，在室溫20°C下取得。請流覽網站[www.norres.com/tw/%E6%8A%80%E8%A1%93/](http://www.norres.com/tw/%E6%8A%80%E8%A1%93/)的附加技術資料



禾欣自動化企業社

HoShin Automation Co.,

TEL:06-3559720

FAX:06-3559725

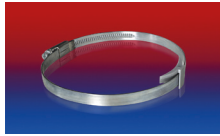
<http://www.auto-matic.com.tw/index.html>



附件



CLAMP 212



CLAMP 210 BRIDGE CLAMP



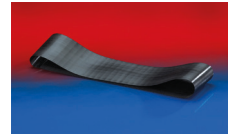
CLAMP 212 EC



CLAMP 217



CLAMP 213



CONNECT 228



CONNECT MOULD ASSEMBLY 233



CONNECT THREAD FITTING 234



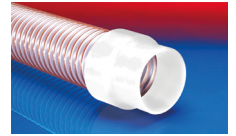
CONNECT TRI-CLAMP FITTING 245



CONNECT DAIRY FITTING 247



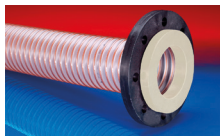
CONNECT ASEPTIC FITTING 249



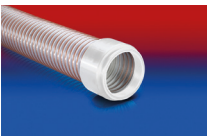
CONNECT 240 + 241 FOOD



CONNECT 243 FOOD



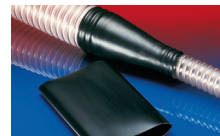
CONNECT 244 FOOD



CONNECT 245 FOOD



CONNECT 246 FOOD



CONNECT 223



CONNECT 270-271

