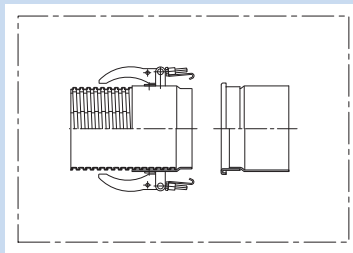


# CONNECT 206



**連接器，用於連接或固定金屬軟管**

**特性**

- 符合 RoHS 規定
- 快裝接頭206: 帶緊固條的快裝接頭, 帶緊固條的接頭或者帶平板式的法蘭的接頭, 一端可連接金屬軟管

**結構**

不銹鋼 (INOX)

**其他產品資訊**

- 可提供其它長度及直徑產品

**適合的內襯軟管直徑**

METAL HOSE: 375; 375 HT; 376 INOX; 377 RE-INFORCED

號碼 緊固條 個	適合的軟管內徑 d2	訂購代碼
<b>塊裝連接 206 接頭帶緊固條的不銹鋼</b>		
2	100	206-0100-2015
2	125	206-0125-2015
2	150	206-0150-2015
3	200	206-0200-2015
3	250	206-0250-2015
3	300	206-0300-2015
<b>塊裝連接 206 法蘭不銹鋼</b>		
2	100	206-0100-2016
2	125	206-0125-2016
2	150	206-0150-2016
3	200	206-0200-2016
3	250	206-0250-2016
3	300	206-0300-2016
<b>裝配:(管型請分開選擇); 鉚接</b>		206-0000-2905

我們可提供其他直徑產品。所有指定的數值都是近似值，數字均在20°C攝氏度下取得，會根據實際使用環境情況而變化。請參閱我們的技術附錄 [www.norres.com](http://www.norres.com)。



禾欣自動化企業社

HoShin Automation Co.,

TEL:06-3559720

FAX:06-3559725

<http://www.auto-matic.com.tw/index.html>